



die **Abteilklammer**

Ab-teil-klam-mer <-n>

Clip (Klemme) aus Kunststoff oder Metall, teilt Haare in verschiedene Bereiche

📍 02.001



der **Abziehriemen**

Ab-zieh-rie-men <->

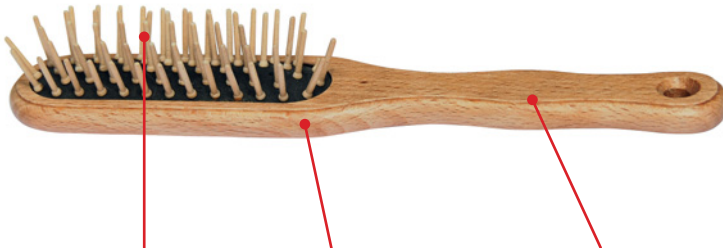
Lederband, mit dem das Rasiermesser scharf gemacht wird
auch Streichriemen, Stoßriemen

📍 02.002

die **Haarbürste**

Haar-bürs-te <-n> kurz **Bürste**
pflegt und reinigt die Haare

📍 02.003



die **Borste**

Bors-te <-n>

dickes Tierhaar,
Kunststoff oder Metall

📍 02.004

der **Bürstengriff**

Bürs-ten-griff <-e>

Teil der Bürste,
an dem sie gehalten wird

📍 02.005

der **Bürstenkörper**

Bürs-ten-kör-per <->

Teil der Bürste,
der mit **Borsten** besetzt ist

📍 02.006



die **Brettbürste**

Brett-bürs-te <-n>
 Bürste auf flachem Brett
 aus Holz o der Kunststoff,
 mit Kissen zwischen Brett und Bürste
auch Padelbürste
 ● 02.007



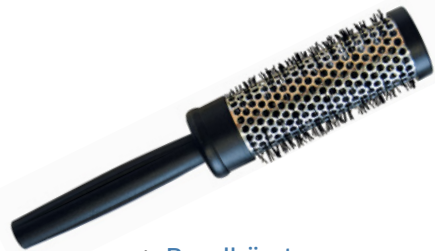
die **Entwirrbürste**

Ent-wirr-bürs-te <-n>
 löst Knoten im Haar
 ● 02.008



die **Massagebürste**

Mas-sa-ge-bürs-te <-n>
 hat kleine weiche Stifte aus
 Kunststoff, pflegt die Kopfhaut
 ● 02.009



die **Rundbürste**

Rund-bürs-te <-n>
 formt zusammen mit dem **Föhn** eine **Welle**
 nach innen oder außen
 ● 02.010



die **Skelettbürste**

Ske-lett-bürs-te <-n>
 hat wenig **Borsten**, gut für Haare mit **Locken**,
 wird auch zusammen mit einem **Föhn** benutzt
auch Ventbürste
 ● 02.011



die **Toupierbürste**

Tou-pier-bürs-te <-n>
 eine schmale Bürste mit starken **Borsten**,
 um die Haare zusammenzuschieben
 ● 02.012



das Climazon

Cli-ma-zon <-e>

erhöht vor allem bei **Dauerwellen** und beim **Färben** durch Wärme die Wirkung der Produkte
auch Trockenhaube, Wärmehaube

▶ 02.013



die Färbeschale

Fär-be-scha-le <-n>

kleine Schüssel zum Mischen von Farben und Entwicklungscreme

▶ 02.014



die Farbwaage

Farb-waa-ge <-n>

wiegt auch sehr geringe Mengen, z.B. Farbcreme oder Pulver
auch Digitalwaage

▶ 02.015



der Föhn

Föhn <-e>

elektrisches Gerät, trocknet Haare mit warmer Luft
auch Haartrockner, Fön®

▶ 02.016



der Friseurstuhl

Fri-seur-stuhl <Friseurstühle>

bequemer Stuhl oder Sessel, Höhe flexibel

▶ 02.017



die Fußstütze

Fuß-stüt-ze <-n>

Teil aus Holz oder Metall, befindet sich vor oder am **Friseurstuhl**, bequem für die Füße

▶ 02.018



die Haarklemme

Haar-klem-me <-n>

Haarsträhnen werden an gewünschter Stelle auf dem Kopf gehalten
auch Haarklammer

► 02.019



die Haarnadel

Haar-na-del <-n>

gibt der Frisur Halt,
oft auch Haarschmuck

► 02.020



die Haarschneidemaschine

Haar-schnei-de-ma-schi-ne <-n>

Gerät, das Haare kurz und genau schneidet;
mechanisch oder elektrisch

► 02.021

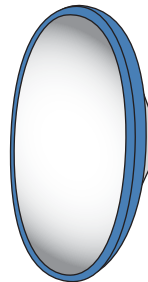
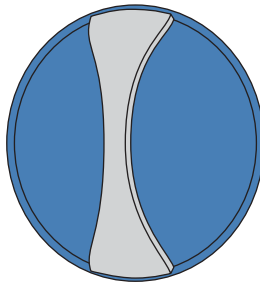


der Handschuh

Hand-schuh <-e>

schützt Hände vor gefährlichen
Flüssigkeiten und Verletzungen

► 02.022



der Kabinettspiegel

Ka-bi-nett-spie-gel <->

Handspiegel, mit dem die fertige
Frisur von hinten gezeigt wird
auch Friseurspiegel

► 02.023

Verstandesebene	34	Wellental	57
Victor-Emanuel-Bart	72	Wellenverlauf	57
Virus	122	Wellflüssigkeit	60
Vokuhila	70, 77	Wellmittel	60
Vollbart	72	Welltechnik	57
Vollglatze	77	Wickel	58
Vollkunststoffwickler	58	Wickelschema	63
Volumen	84	Wickeltechnik	63
Volumenhaarschnitt	77	Wickler	58
Volumenmetallwickler	58	90°-Winkel	67
Volumenwickler	58	Wimper	104
Vorbehandlungsmittel	54, 62	Wintertyp	48
Vorhandgriff	76	Wischdesinfektion	118
W		Z	
Wachstumsphase	115	Zacken	20
Wärmehaube	18	Zebrahaar	110
Warze	123	Zelle	97
Waschtönung	44	Zellkern	97
Wasserhaushaltsgesetz	126	Zellmembran	97
Wasserspardüse	126	Zickzackscheitel	83
Wasserstoff	130	Ziegenbart	71
Wasserstoffatom	130	Zielfarbe	54
Wasserstoffperoxid (Wasserstoffperoxyd)	130	Zinken	20
Weinsäure	130	Zinsrechnung	134
Weinsteinsäure	130	Zitronensäure (Citronensäure)	130
Weißanteil	106	Zopf	84
weißer Pigmentfleck	96	Zopfgeflechte	15
Weißfleckenkrankheit	96	Zungenscheitel	15, 83
Welle	57	Zwei-Phasen-Dauerwelle	60
Wellenbogen	57	zweiter Rasierzug	75
Wellenkante	57	Zweitfrisur	81

Quellenverzeichnis

Cover: © Getty Images/iStock/eclipse_images

Fotos Innenteil: S. 1: © Getty Images/iStock/eclipse_images; S. 16: Abteilkammer © Thinkstock/iStock/amnarj2006, Abziehrriemen © Björn Wylezich – stock.adobe.com; S. 17: Brettbürste © Thinkstock/iStock/LotusWorks, Entwirrbürste © Thinkstock/iStock/EHStock, Massagebürste © Thinkstock/iStock/Vrabelpeter1, Toupierbürste © elzloy – stock.adobe.com; S. 18: Färbeschale © mbongo – stock.adobe.com, Farbwaage © Thinkstock/iStock/montego666, Friseurstuhl © Thinkstock/iStock/darak77; S. 19: Haarnadel © Getty Images/E+/evemilla; S. 20: Haarschneidegriffkamm © Getty Images/E+/onebluelight; S. 21: Nadelstilkamm © Thinkstock/iStock/TimArbaev, Ondulierkamm © 9dreamstudio – stock.adobe.com, Toupierkamm © 9dreamstudio – stock.adobe.com; S. 22: Kurzzeitmesser © toeytoey – stock.adobe.com; S. 23: Rasierhobel © Thinkstock/iStock/dancestrokes; S. 25: © Getty Images/E+/JazzIRT; S. 26: Effilierschere © TELCOM-PHOTOGRAPHY – stock.adobe.com, Sliceschere © Getty Images/E+/DustyPixel; Alle weiteren Fotos im Innenteil: Manfred Ostner

Bildredaktion: Cornelia Hellenschmidt, Hueber Verlag, München