

# Inhalt

---

<b>Das Buch/Das Material</b> .....	3
<b>Hinweise zur Unterrichtsgestaltung und zu den Kopiervorlagen</b> .....	4

## Kopiervorlagen:

### Nessis toller Fund

Wer geht mit dem Hund raus? .....	16
Hallo, hier kommt Nessi! .....	17
Was braucht ein Hund? .....	18
Beim Bäcker .....	20
Was ziehe ich an? .....	21
Wie ist das Wetter heute? .....	22
Geschenke schön verpackt – Weihnachtstüten .....	23
Von Mäusen und Moneten .....	24
Wie viele Mäuse? .....	25
Viele Wünsche .....	26

### Wem gehört der Schatz?

Ein Schatz und viele Fragen .....	27
Schwierige Entscheidungen .....	28
Fundstücke .....	29
Die Legende vom heiligen Nikolaus .....	30
Wer bringt die Geschenke? .....	31

### Weihnachtswünsche

Im Einkaufszentrum .....	32
Lass es dir schmecken! .....	33
Wer bekommt was? .....	35
Schenken macht Freude .....	36
Weihnachtselfchen .....	37
Die ältere Dame .....	38

### Beweisstück: Fahrkarte

Was machen wir jetzt? .....	39
Wie bringen wir das wieder in Ordnung? .....	40

### Her mit den Sparschweinen!

Das Sparschweinschlachten .....	41
---------------------------------	----

### Herzklopfen und Finderlohn

Bei Frau Bartels .....	42
------------------------	----

### Nach der Lektüre

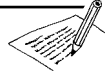
Leckere Nusshörnchen .....	43
Wie geht es weiter? .....	44
Auf der Suche nach dem Weihnachtsschatz .....	45



Name: \_\_\_\_\_



lesen



schreiben



rechnen



forschen



malen



basteln



backen

# Hallo, hier kommt Nessi!

Nessi ist der Hund von Max, Klara und Timmy.



Schneide die Puzzleteile unten aus. Klebe sie richtig auf die graue Fläche.

Rücken

Ohr

Auge

Schnauze

Vorderlauf

Rute (Schwanz)

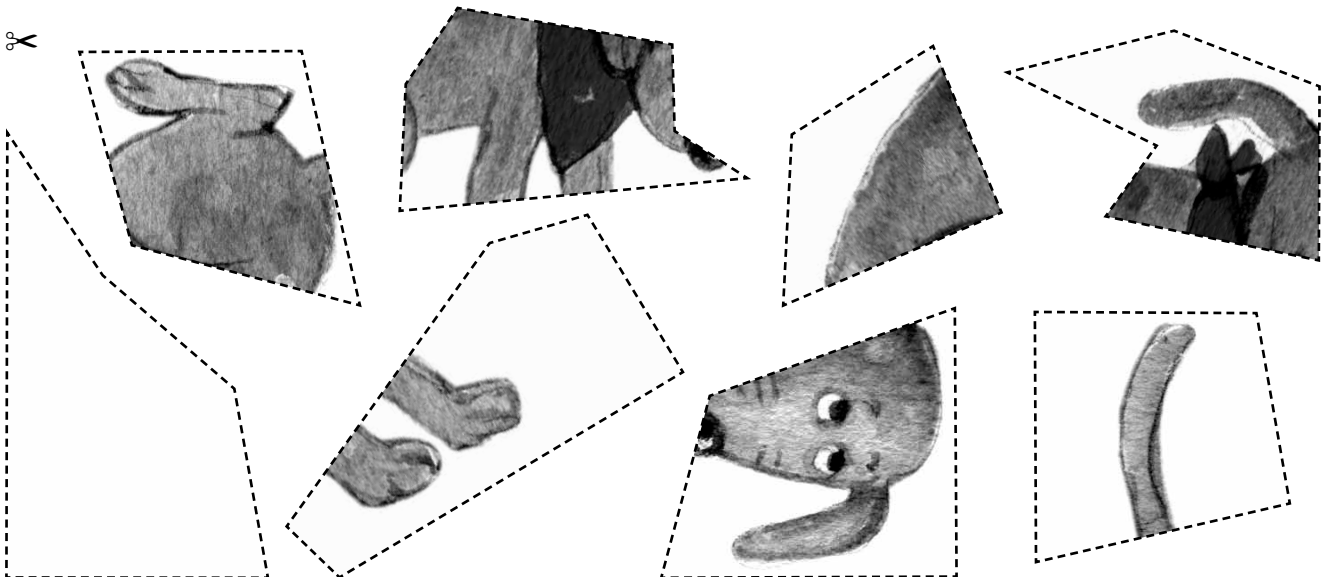
Hinterlauf

Bauch

Pfote mit Krallen



Verbinde die Begriffe richtig mit den Körperteilen des Hundes.



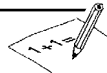
Name: \_\_\_\_\_



lesen



schreiben



rechnen



forschen



malen



**basteln**



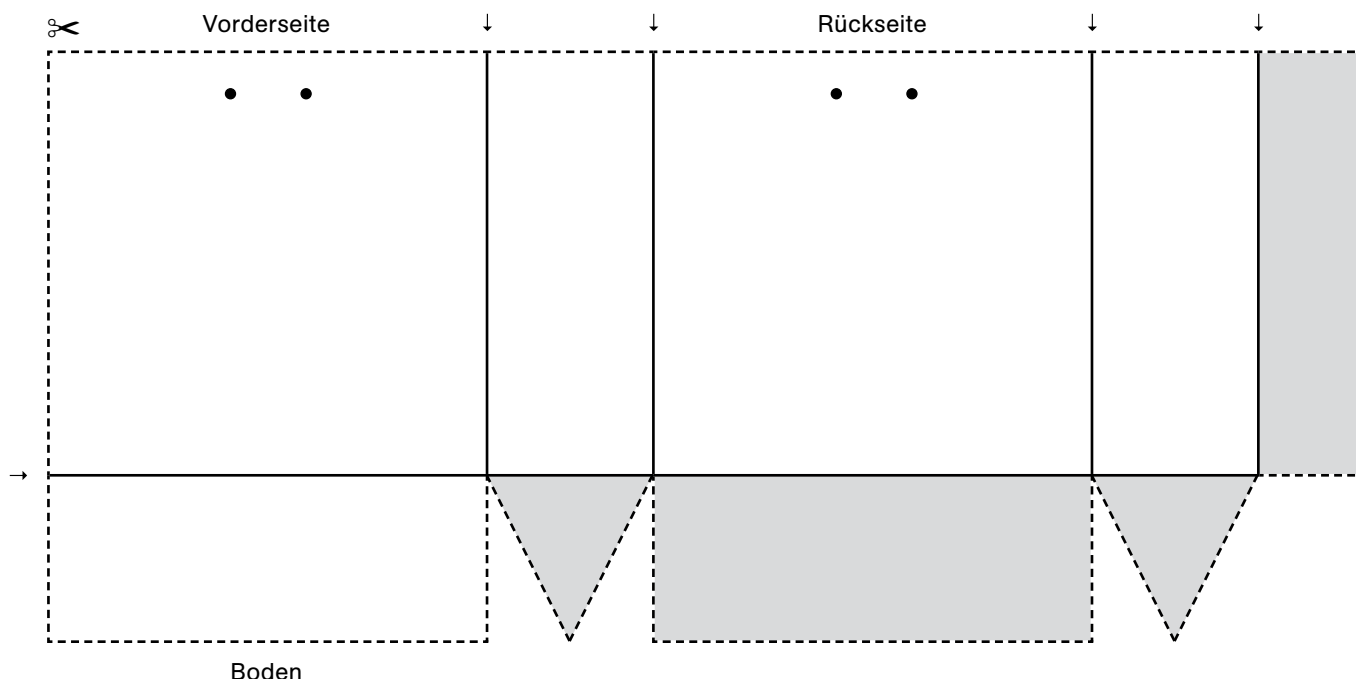
backen

# Geschenke schön verpackt – Weihnachtstüten

Nessi findet im Gebüsch eine Weihnachtstüte. Du kannst selbst eine Weihnachtstüte basteln, um ein Geschenk schön zu verpacken.

## Du brauchst:

- ein Blatt Packpapier
- einen Bleistift
- Wasserfarben und Pinsel oder Wachsmalkreiden
- Weihnachtsstempel oder Weihnachtsaufkleber
- eine Schere
- einen Klebestift
- einen Locher
- Geschenkband



## So geht's:

1. Lege die Vorlage auf das Packpapier und umrande sie mit Bleistift.
2. Male auf die Vorder- und Rückseite Weihnachtsmotive. Du kannst dazu Wasserfarben oder Wachsmalkreiden benutzen. Lass die Wasserfarben trocknen.
3. Verziere deine Tüte mit Weihnachtsstempeln oder -aufklebern.
4. Schneide die Tüte an den gestrichelten Außenlinien aus.
5. Falte die Tüte an den durchgezogenen Linien.
6. Bestreiche die grauen Klebeflächen mit Klebstoff. Füge die Teile zu einer Tüte zusammen.
7. Stanze in die Vorder- und Rückseite mit dem Locher jeweils zwei Löcher.
8. Schneide von dem Geschenkband zwei ungefähr 20 cm lange Stücke ab. Befestige sie als Henkel mit einem Knoten in den Löchern.

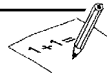
Name: \_\_\_\_\_



lesen



schreiben



rechnen



forschen



malen



basteln



backen

## Was machen wir jetzt?

Klara zieht ihre Brüder hastig aus dem Laden.

Sie hat einen Verdacht, wem die gefundene Geldbörse gehört.



Wem gehört sie? Was ist der Beweis dafür? Schreibe in ganzen Sätzen.




Die Kinder suchen nach einer Lösung für ihr Problem. Wer sagt was? Male die Sprechblasen an.

Klara: rot  
Max: blau  
Timmy: grün

Wenn wir das Geld ersetzt haben, gehen wir hin und bringen ihr den Geldbeutel zurück.

Oje! Was tun wir jetzt?

Allerdings gibt es ein Problem: Wir haben einen Teil des Geldes schon ausgegeben.

Aber der Weihnachtsmann hat doch gesagt ...

Wir müssen das Geld zurückgeben.

Lasst uns nachdenken, wie wir das wieder in Ordnung bringen.

Das war ein Missverständnis.



Bringe die Sätze in die richtige Reihenfolge. Schreibe Nummern in die Kreise.

