

Sortons en ville !

ÉTAPE
1

1 Regarde les photos et trouve :

- a. un plan ;
- b. des transports ;
- c. des immeubles.

2 EN PETITS GROUPES. Faites une liste de vos lieux préférés dans votre ville.



Apprenons à...

- parler de nos déplacements en ville
- suivre un itinéraire en ville
- organiser une sortie

Et ensemble...

imaginons une ville idéale



VIDÉO
SÉQUENCE 1

Parlons de nos déplacements en ville

1

1 JOUR 1 INFO

Des transports sympas pour toi et pour ta ville, c'est possible !

Comment aller au collège ?

En voiture, c'est rapide !
Et avec des amis, ça limite les voitures en ville !

À vélo.
C'est bien pour faire de l'exercice !

En bus, en tramway ou en métro.
Les transports en commun, c'est facile !

À pied ou à trottinette.
Avec les copains, c'est sympa !

20

21



1

Lis le magazine ① et réponds.

- Quels moyens de transports sont cités ?
- Trouve un aspect positif pour chaque transport.

2

EN PETITS GROUPES. Posez-vous les questions suivantes.

Tu viens au collège comment ?

Tu voudrais utiliser quel transport ?
C'est possible ? Pourquoi ?

Moi, je viens au collège en voiture.
Je voudrais venir à vélo, mais ce n'est pas possible parce que j'habite à la campagne.

3

Lis le document ②. C'est une affiche pour :

- faire attention aux voitures en ville.
- faire attention aux vélos en ville.
- faire attention au tramway en ville.

4

DICO
p. 115

Relis l'affiche ② et associe.

- À vélo, on roule sur une...
- À pied, on s'arrête au...
- Les trottinettes roulent sur le...
- Le tramway roule sur une...

- ... trottoir.
- ... piste cyclable.
- ... voie.
- ... feu rouge.
- ... route.

2



Attention,
tram en ville !



La voie de tram

n'est pas un trottoir !



La voie de tram

n'est pas
une route
ou une piste
cyclable !



À pied,

on s'arrête
au feu
rouge !



3

Tram de Bordeaux - Plan



VOCABULAIRE

Les transports en ville

DICO p. 115

la voiture
la trottinette

les transports en commun

le bus
le métro
le tramway (= le tram)

► n° 1 p. 20

La sécurité

DICO p. 115

un feu (rouge/vert)
une piste cyclable
une route
un trottoir
une voie
rouler ≠ s'arrêter

Les lieux de la ville (1)

DICO p. 115

une gare
un hôpital

un musée
un parc / un jardin

un stade

► n° 2 p. 20

Parler de ses déplacements

Je vais au collège } en bus, en tramway, en métro, en voiture.
à pied, à trottinette, à vélo.

Je passe par le musée.

► n° 1 p. 20

VIRELANGUE



L'accentuation en fin de mot

Écoute et répète. Accentue les fins de mots soulignées.

À pied ou en tramway pour aller au musée, en métro ou à vélo pour aller au judo, en transport en commun pour aller au jardin !

► n° 5 p. 20

5

Regarde le document 3. Qu'est-ce que c'est ?

6

PAR DEUX. Trouvez quelle ligne de tramway passe par :

a. un musée



d. un stade



b. un parc ou un jardin



e. un hôpital



c. une gare



a. La ligne B passe par le musée d'Art contemporain. Le musée d'Aquitaine est aussi sur la ligne B.

7

EN PETITS GROUPES. Imaginez une nouvelle ligne de transport en commun pour votre ville (ou une ville proche de votre collège). Expliquez à la classe par où elle passe.

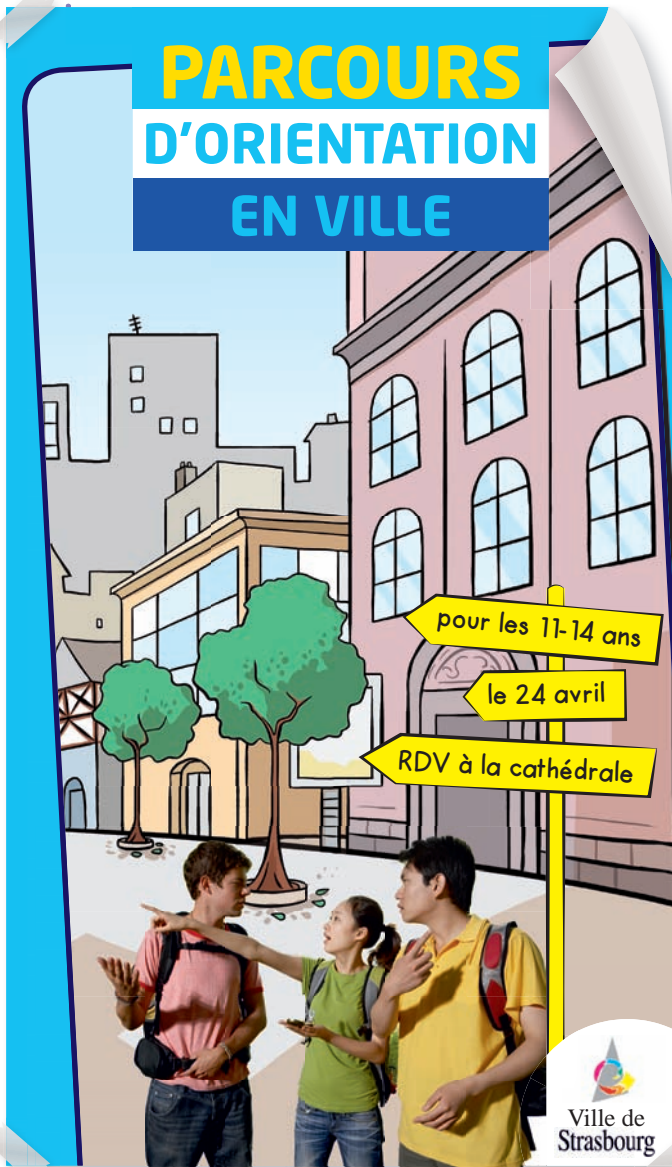


Suivons un itinéraire en ville



1

Observe l'affiche. De quel événement s'agit-il ?



2

Écoute. Vrai ou faux ?

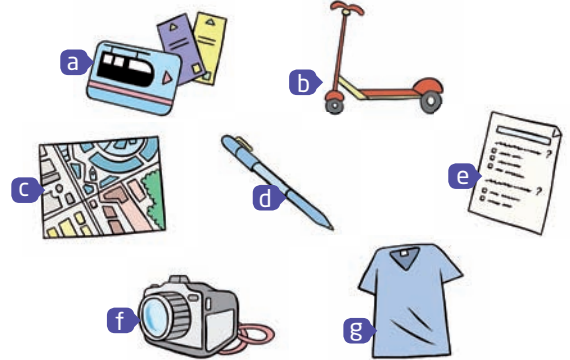
- C'est le départ du parcours d'orientation.
- Les participants font des équipes de dix.
- Pendant le parcours d'orientation, les équipes prennent des photos et répondent à des questions.
- Les équipes vont dans le quartier européen à pied.

3



Réécoute. Les participants prennent quels objets pour le parcours d'orientation ? Choisis.

a. Ils prennent deux tickets...



10

Le verbe *prendre*

je prends	nous prenons
tu prends	vous prenez
il/elle/on prend	ils/elles prennent

n° 6 p. 21

PHONÉTIQUE

11

La prononciation du verbe *prendre*

Écoute encore le verbe *prendre* et dis dans quelles formes verbales tu entends :

- [ã] comme dans *plan* ;
- [ən] comme dans *fenêtre* ;
- [ɛn] comme dans *européenne*.

n° 7 p. 21

4

PAR DEUX. Associez les situations aux dessins (il y a plusieurs possibilités). Puis faites des phrases avec le verbe *prendre*.

- Lina et Chloé vont au collège en métro.
- Je pars au collège à vélo.
- Nous visitons une ville.
- Corentin est au musée.



1 des photos



3 un ticket



2 un casque



4 un plan

a-3 ► Elles prennent un ticket.

5

PAR DEUX. Observez le plan du parcours d'orientation à Strasbourg et lisez les extraits du questionnaire. Associez chaque question à une étape.



- a Continuez tout droit et tournez à droite sur la place Broglie. Quel est ce monument ?
- b Tournez à gauche dans la rue du Bouclier et prenez le pont Saint-Martin. Comment s'appelle ce quartier ?
- c Vous êtes à la cathédrale. Traversez la place du Château et regardez le monument : qu'est-ce que c'est ?

6

PAR DEUX. Lisez les indices suivants et répondez aux questions de l'activité 5.



L'hôtel de ville de Strasbourg, sur la place Broglie.



Le palais Rohan, un grand musée à côté de la cathédrale.



Le quartier de la Petite France avec ses belles maisons.

7

Relis les questions de l'activité 5 et trouve les expressions correspondant aux panneaux.



13

Pour indiquer un itinéraire

Tourne/Tournez à **droite**/à **gauche**.
Continue/Continuez **tout droit**.
Traverse/Traversez, prends/prenez le pont.
Traverse/Traversez la place / la rue.
Je suis **dans** la rue.
Je suis **sur** la place / le pont.

► n° 3 et 9 p. 20-21

8

EN PETITS GROUPES. Dessinez les trois premières étapes d'un parcours d'orientation sur le plan de votre ville. Décrivez l'itinéraire à la classe.

Le départ est sur la place de la Cathédrale.
Tournez à gauche dans la rue de Paris et continuez tout droit. Vous arrivez à l'étape 1.

Mon COURS de géographie

12

PAR DEUX. Lisez et devinez la bonne réponse. Puis écoutez pour vérifier.

QUIZ Connaissez-vous l'Europe ?

- 1 Strasbourg, c'est la capitale de la France / de l'Union européenne.
- 2 Le quartier européen de Strasbourg est au centre / au sud / au nord de la ville.
- 3 L'Union européenne a une autre capitale : Bruxelles / Paris / Londres.

14

VOCABULAIRE

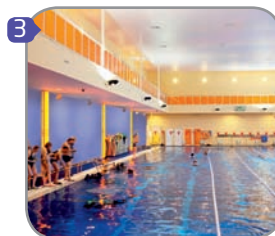
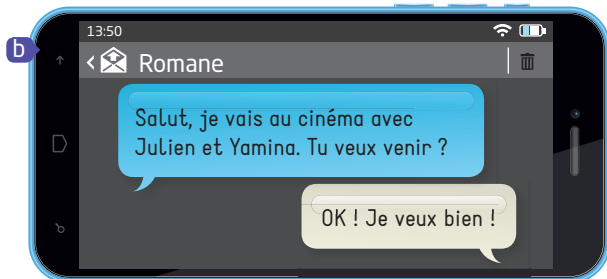
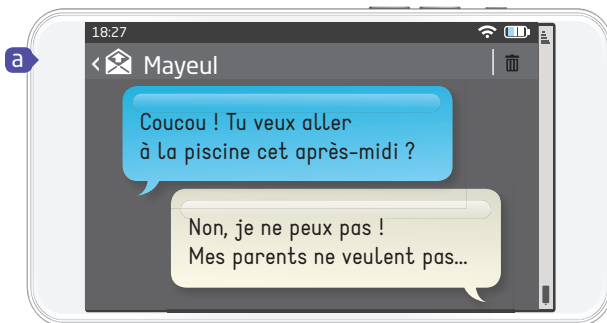
Les lieux de la ville (2) DICO p. 115

une cathédrale	un monument	un quartier
un château	une place	une rue
un hôtel de ville	un pont	► n° 8 p. 21

Organisons une sortie

1

Lis les SMS. Quelles sorties on propose ? Associe chaque proposition à une photo.



2

Relis les SMS de l'activité 1.
Dans quel(s) SMS on accepte / on refuse la sortie ? Relève les phrases pour accepter ou refuser.



15 Pour organiser une sortie

Proposer

Tu veux / Vous voulez aller à la piscine ?
Tu veux venir ?

Refuser

Non, je ne peux pas.
Non, je n'ai pas envie.

Accepter

Oui (O.K.), je veux bien !
Bonne idée !
D'accord !

► n° 10 p. 21



16 Le verbe *vouloir*

je veux
tu veux
il/elle/on veut

nous voulons
vous voulez
ils/elles veulent

► n° 11 p. 21

3

EN PETITS GROUPES. Mettez-vous d'accord pour faire une sortie.

aller à la piscine

aller au cinéma

prendre une glace

faire les magasins

Moi, je ne veux pas aller à la piscine. Julia et Lina ne veulent pas faire les magasins.
Vous voulez aller au cinéma ?

4

DICO
p. 115

Regarde le plan du centre commercial. Classe les lieux suivants dans les catégories proposées sur le plan.

un restaurant

une boulangerie

une librairie

un magasin de vêtements

une salle de sports

un magasin de chaussures

► un restaurant > restauration



5

17

Écoute Jade et ses copains au centre commercial. Quel est le problème ?

6

17

Réécoute et réponds.

a. Vrai ou faux ?

1. Les copains de Jade sont devant la librairie.
2. La librairie est entre un magasin de chaussures et un supermarché.
3. La librairie est loin de l'entrée B.
4. Près de l'entrée A, il y a un restaurant.

b. Situe Jade et ses copains sur le plan de l'activité 4.

18

Les prépositions de lieu



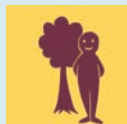
près (de)



loin (de)



en face (de)



devant



derrière



entre



Je suis près de la librairie / du restaurant / de l'entrée.

► n° 4 et 12 p. 20-21

7

Choisis un lieu sur le plan de l'activité 4. Fais deviner à la classe où tu es.

Je suis devant un magasin de loisirs et en face d'une boulangerie. Je ne suis pas loin du cinéma.

Tu es en face du numéro 5 !

Action!

8

EN PETITS GROUPES. Propose une sortie à tes camarades et fixez ensemble le lieu de rendez-vous. Puis jouez la scène devant la classe.

19

VOCABULAIRE

Le centre commercial DICO p. 115

une boulangerie
un café
un cinéma
une librairie

un magasin de vêtements / de chaussures
une piscine
un restaurant
un supermarché

Décorer la ville



Transformer une cabine téléphonique en bibliothèque, un mur en jardin ou en fresque, habiller des vélos de tricot et des monuments de lumière ou décorer des rues de mousse : les villes ont beaucoup d'idées pour être belles !



1



2



3



4



5



6



19

EN PETITS GROUPES

1



Est-ce que vous **connaissiez** des décorations originales dans des villes de votre pays ou d'un autre pays ?

2

Lis l'article. **Associe** chaque photo à une transformation décrite dans le texte.
photo 1 ► transformer un mur en fresque

3

Lis les légendes et **retrouve** les photos correspondantes.

- a. L'oasis d'Aboukir, mur végétal, Paris
- b. La cathédrale Saint-Jean, Fête des Lumières, Lyon
- c. La Cité idéale du Québec, mur peint, Lyon
- d. Cabine à lire, Rueil-Malmaison
- e. Tag en mousse, France
- f. Vélo habillé, France

PAR DEUX

4

Imaginez une nouvelle manière de décorer votre ville et **présentez-la** à la classe.

Nous voulons peindre tous les trottoirs en vert !



ENSEMBLE POUR...

imaginer une ville idéale

1

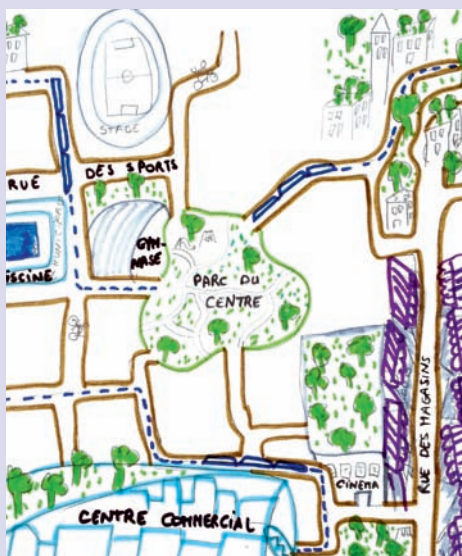
EN PETITS GROUPES Répondez à cette question : comment sont les transports, les monuments, les rues, les magasins, les parcs dans une ville idéale ?

Dans ma ville idéale, il n'y a pas de voitures. On prend le tramway ou on roule à vélo.

Oui, il y a un grand parc au centre de la ville et des jardins sur les immeubles !

2

Dessinez le plan de votre ville.



3

Trouvez un nom pour votre ville.



Notre ville s'appelle Superville !

4

Présentez votre ville idéale et votre plan à la classe.

Voici Superville. Au centre, il y a un grand parc... On peut prendre le tramway pour aller dans tous les quartiers de la ville.



LA CLASSE DONNE SON AVIS SUR...

LES IDÉES



LA PRÉSENTATION



... ET VOTE POUR SA VILLE PRÉFÉRÉE.



Entraînement



Entraînons-nous

► Les transports en ville / Parler de ses déplacements

- 1** EN PETITS GROUPES. Prépare une devinette. Tes camarades devinent quel transport tu utilises.

Je suis sur le trottoir, mais je ne marche pas, je roule !

Tu es à trottinette !

► Les lieux de la ville (1)

- 2** EN PETITS GROUPES. Notez votre ville. Comparez vos notes avec la classe.

Note ta ville		activités	album	actions	infos
Tu habites à		Note ta ville			
Les transports	★★★★				
Les musées	★★★★				
Les équipements sportifs	★★★★				
Les parcs	★★★★				
Ta note globale :	★★★★				

Les transports en commun sont bien et pour les vélos, c'est super ! Quatre étoiles pour les transports !

► Indiquer un itinéraire

- 3** PAR DEUX. Choisis un itinéraire et indique le chemin à ton/ta camarade. Il/Elle devine où tu vas.



► Les prépositions de lieu

- 4** EN PETITS GROUPES. Choisis un(e) élève dans la classe. Explique à tes camarades où il/elle se trouve. Tes camarades devinent qui c'est.

Il/Elle est près du mur, devant le tableau, derrière Yamina et entre Tom et Lisa.

C'est Lucas !



Entraîne-toi

► PHONÉTIQUE. L'accentuation en fin de mot

- 5** Écoute les phrases. Quelles syllabes ne se prononcent pas en fin de mot ? Quelles syllabes sont accentuées ?
- a. Je suis à pied.
 - b. Tu viens en métro ?
 - c. Les transports en commun, c'est bien !
 - d. Je fais de la trottinette.
 - e. Elle passe au feu vert.
 - f. Tu prends le bus.

► Le verbe *prendre*

6 Transforme avec le verbe *prendre* comme dans l'exemple.

► Paul se déplace en bus. > Paul prend le bus.

- Je n'utilise pas les transports en commun.
► Je ne...
- Nous utilisons le métro.
- Mes parents n'utilisent pas leur voiture tous les jours.
- Vous utilisez votre trottinette ?
- Tu te déplaces en tramway ?

► PHONÉTIQUE. La prononciation du verbe *prendre*

7 Associe les sonorités identiques. Écoute pour vérifier.

- | | | |
|--------------------|---|-----------------------|
| a. <u>prend</u> | • | 1. coréenne |
| b. <u>prenez</u> | • | 2. <u>comprends</u> |
| c. <u>prennent</u> | • | 3. se <u>promener</u> |
| | • | 4. <u>blanc</u> |
| | • | 5. collégienne |
| | • | 6. <u>venons</u> |

► Les lieux de la ville (2)

8 Observe les photos de Paris et de la région parisienne et retrouve les lieux suivants.

une cathédrale

un château

une rue

une place

un parc

un quartier



Sceaux



Notre-Dame de Paris



la Bastille



Rivoli



Montmartre



Versailles

► Indiquer un itinéraire

9 Associe. (Il y a plusieurs possibilités.)

- | | | |
|-------------------------|---|----------------------------|
| a. Tu tournes à... | • | 1. ... le pont des Arts. |
| b. Je traverse... | • | 2. ... la place Bellecour. |
| c. Je suis sur... | • | 3. ... droit. |
| d. Tu continues tout... | • | 4. ... la rue du Perron. |
| e. Vous êtes dans... | • | 5. ... droite. |

► Organiser une sortie

10 Mets le dialogue dans l'ordre.

- | | |
|---|---|
| a. Je n'aime pas faire les magasins... Tu ne veux pas aller au cinéma ? | b. Alors, on va faire les magasins en ville ? |
| d. Salut Nina, tu veux aller au musée avec moi cet après-midi ? | e. Oh non, je n'ai pas envie... |
| | c. D'accord, bonne idée ! |

► Le verbe *vouloir*

11 Associe.

- | | | |
|--------------------------|---|---|
| a. Je... | • | 1. ... voulons pas visiter la ville. |
| b. Qu'est-ce que vous... | • | 2. ... veut pas aller au centre commercial. |
| c. Nous ne... | • | 3. ... veux aller à la boulangerie avec moi ? |
| d. Tu... | • | 4. ... voulez faire ? |
| e. Lucille ne... | • | 5. ... veulent aller où ? |
| f. Elles... | • | 6. ... veux aller au collège à pied avec vous ! |

► Les prépositions de lieu

12 Mets les mots à la bonne place.

derrière

loin

en face de

entre

- La librairie est près de la place. Elle n'est pas ...
- Thomas est à gauche de Marie et à droite de Yacine. Il est ... Marie et Yacine.
- Le cinéma est là, ... nous, pas devant !
- Regarde, la boulangerie est ... toi, juste devant tes yeux !

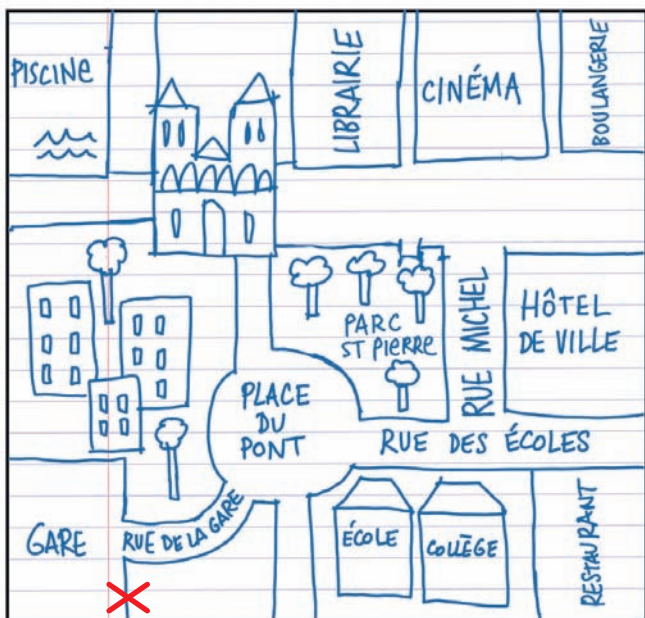
Évaluation

1 Écoute Pauline et Aurélien. Vrai ou faux ?

- a. Pauline et Aurélien sont à Marseille.
- b. On ne peut pas faire de vélo à Marseille.
- c. Pauline préfère marcher.
- d. Il y a un nouveau stade et des quartiers sympas à Marseille.
- e. Il n'y a pas de transports en commun à Marseille.

2 PAR DEUX. Explique à ton/ta camarade où tu habites : dans quelle rue, près de quel métro, en face de quel magasin, etc.

3 Regarde le plan et réponds au SMS de Simon.



← Hadrien

A demain ! 😊

Salut ! Je ne sais pas comment aller au cinéma. J'habite à côté de la gare. Tu peux m'expliquer ?

4 Lis le texte et réponds.

http://lyon.fr

VILLE DE LYON 1^e 2^e 3^e 4^e 5^e 6^e 7^e 8^e 9^e

Rechercher

Quartiers de Lyon Culture Sport Vie Municipale

LE QUARTIER BELLECOUR : LE CENTRE

Le quartier et sa grande place sont dans le centre de Lyon, entre le Rhône et la Saône. Les deux fleuves traversent la ville. Près de la place, la rue de la République est la célèbre rue des magasins. On circule à pied dans cette rue.

LE QUARTIER DE LA PART-DIEU : ENTRE GARE ET CENTRE COMMERCIAL

a. Trouve le nom :

1. du quartier situé entre deux fleuves ;
2. d'une rue où il n'y a pas de voitures ;
3. du quartier de la gare.

b. Où est :

1. la célèbre rue des magasins ?
2. le centre commercial ?

Prêts pour l'étape 2 ?