



L'eau

Quiz



1 Qu'est-ce que l'eau-de-vie ?

- un alcool fort
- une eau minérale
- un médicament

2 Quel mot n'est pas un synonyme de rivage ?

- rive
- bord
- gravier
- plage
- littoral
- côte
- berge

3 Comment demande-t-on de l'eau du robinet quand on est au restaurant ?

- une carafe d'eau
- de l'eau plate
- de l'eau naturelle

4 Que signifie l'expression « Il y a de l'eau dans le gaz » ?

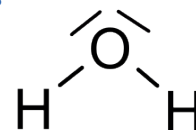
- Les relations entre deux personnes sont difficiles.
- Ces deux choses ne se mélangent pas.
- La machine ne fonctionne pas.

5 Quelle quantité d'eau contient en moyenne le corps humain ?

- 65%
- 75%
- 85 %

6 Que signifie le H dans le symbole chimique de l'eau H₂O ?

- hélium
- hydrogène
- hoxygène



7 Quelle est la proportion d'eau par rapport à la terre ferme sur la planète ?

- 50 % d'eau
- 60 % d'eau
- 70 % d'eau



8 Quel est le dieu des eaux dans la mythologie romaine ?

- Neptune
- Jupiter
- Bacchus

9 Dans la Bible, quel bébé a été recueilli dans un panier qui flottait sur l'eau ?

- Jacob
- Abraham
- Moïse

10 De quel siècle date le tableau *Le radeau de la Méduse*, peint par Eugène Delacroix ?

- XVII^e siècle
- XVIII^e siècle
- XIX^e siècle

11 Qui chante

Rien que de l'eau
De l'eau de pluie
De l'eau de là-haut

- Johnny Hallyday
- Véronique Sanson
- Mauranne



© Winook Vermeir, The Oculist, Metropolitan Museum of Art, New York

12 Comment s'appelle le sous-marin de 20 000 lieues sous les mers, de Jules Verne ?

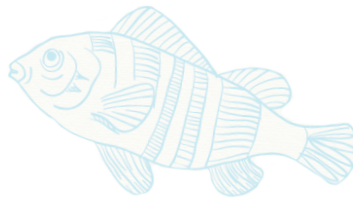
- l'Atalante
- l'Intrépide
- le Nautilus

13 Quelle est la longueur du canal du Midi ?

- 230 km
- 241 km
- 270 km

14 Laquelle de ces marques d'eau est suisse ?

- Aproz
- Vittel
- Amaro



15 Quel est le fleuve le plus long de France ?

- Le Rhône
- La Loire
- La Seine

16 Comment appelle-t-on les réserves d'eau qui sont dans le sous-sol ?

- les réservoirs hydrologiques
- les poches d'eau
- les nappes phréatiques

17 Combien de mers et océans entourent la France ?

- 3
- 4
- 5

18 Lequel de ces animaux marins n'est pas un poisson ?

- la baleine
- le requin
- le saumon

Réponses Quiz (page 38)

1. L'eau-de-vie est un alcool fort obtenu par distillation.
2. Le gravier est composé de petits cailloux et se trouve au fond des rivières.
3. « Une carafe d'eau ». L'eau plate s'oppose à l'eau gazeuse, et l'eau naturelle signifie qu'elle n'a subi aucun traitement chimique.
4. Les relations entre deux personnes sont difficiles. Ex : Entre Marcel et Josette, il y a de l'eau dans le gaz. Ils n'arriveront jamais à s'entendre !
5. Le corps humain contient en moyenne 65% d'eau.
6. Le symbole de l'eau est H_2O , ce qui signifie « 2 atomes d'hydrogène et 1 atome d'oxygène ».
7. Les océans et les mers représentent 70% de la surface de la planète.
8. Neptune est le dieu des eaux vives et des sources. Bacchus est le dieu de l'ivresse, du vin et des fêtes. Jupiter est le roi des dieux.
9. Moïse signifie « sauvé des eaux ». Il a été recueilli quand il était un bébé par la fille de Pharaon, flottant sur les eaux du fleuve dans un panier dans lequel ses parents l'avaient déposé, afin de le sauver de l'exécution des nouveaux-nés hébreux exigée par Pharaon.
10. Le radeau de la Méduse, a été peint en 1818, donc au XIX^e siècle.
11. C'est Véronique Sanson qui a écrit cette chanson en 1992, avec Bernard Swell.
12. Le capitaine Nemo commande le sous-marin Le Nautilus.
13. Le Canal du Midi part de Toulouse et rejoint le mer Méditerranée. Il mesure 241 km de long.
14. L'eau Aproz vient du Valais dans les Alpes suisses. L'eau de Vittel vient des Vosges, au nord de la France. L'eau Amaro vient de la région de Montréal, au Québec.
15. La Loire est le plus long fleuve de France : elle mesure 1012 km. Le Rhône : 812 km. La Seine : 776 km.
16. Ce sont les nappes phréatiques.
17. 4 : la mer Méditerranée, l'océan Atlantique, la Manche, la mer du Nord
18. La baleine n'est pas un poisson, c'est un mammifère.