

# Wir suchen das Hotel Maritim.

## KB 1 1 Zeichnen Sie.

WÖRTER

- a Biegen Sie links ab. ↙
- b Fahren Sie circa noch 200 Meter geradeaus. \_\_\_\_\_
- c Wenden Sie hier. \_\_\_\_\_
- d Fahren Sie nach rechts. \_\_\_\_\_

## KB 2 2 Wo sind die Bälle? Ergänzen Sie.

WÖRTER



- Ball 1 ist neben dem Schrank.
- Ball 2 ist \_\_\_\_\_ der Couch.
- Ball 3 ist \_\_\_\_\_ dem Schrank.
- Ball 4 ist \_\_\_\_\_ der Couch.
- Ball 5 ist \_\_\_\_\_ der Couch und dem Schrank.
- Ball 6 ist hinter dem Schrank.
- Ball 7 ist \_\_\_\_\_ der Couch.
- Ball 8 ist an dem Schrank.
- Ball 9 ist \_\_\_\_\_ der Couch.

## KB 3 3 In der Stadt.

WÖRTER

### a Ergänzen Sie das Rätsel.

- 1 Sie können hier essen. \_ \_ \_ s \_ \_ \_ \_ \_
- 2 Anderes Wort für Stadtmitte. \_ \_ \_ \_ \_ r \_ \_ \_
- 3 Hier fahren Züge ab und es kommen Züge an. \_ \_ \_ h \_ \_ \_ \_ \_
- 4 Hier bekommen Sie Geld. \_ \_ \_ n \_
- 5 Hier können Sie Briefmarken kaufen. \_ \_ \_ \_ t
- 6 Rot: Sie bleiben stehen. Grün: Sie können fahren. \_ \_ \_ \_ e \_
- 7 Hier können Sie einen Tee oder Kaffee trinken. C a f é

### b Ergänzen Sie die Wörter aus a und vergleichen Sie.

Deutsch	Englisch	Meine Sprache oder andere Sprachen
1 <u>Restaurant</u>	restaurant	
2	center	
3	station	
4	bank	
5	post office	
6	traffic light	
7	coffee bar	

BASISTRAINING

KB 5 **4 Ergänzen Sie den Artikel.**

STRUKTUREN

- a Entschuldigen Sie bitte, wo ist denn hier die Polizei? – Die ist ganz in der Nähe, neben dem Hotel „Globus“.
- b Und das Hotel „Globus“? – Das ist vor \_\_\_\_\_ Restaurant „Zur Glocke“.
- c Und das Restaurant „Zur Glocke“? – Das ist zwischen \_\_\_\_\_ Dom und \_\_\_\_\_ Bank.
- d Und wo ist der Dom? – Na dort, schauen Sie, gleich hinter \_\_\_\_\_ Brücke.
- e Danke! Und gibt es hier auch eine Post? – Ja, gleich dort an \_\_\_\_\_ Ampel.

KB 5 **5 Ergänzen Sie die Präposition und den Artikel.**

STRUKTUREN

Wo ist denn ...

- a ... das Hotel „Kirchblick“? – Das ist direkt am Bahnhof.



- b ... die Post? – Die ist \_\_\_\_\_ Polizei und \_\_\_\_\_ Café „Glockner“.



- c ... die Mozartstraße? – Die ist \_\_\_\_\_ Brücke.



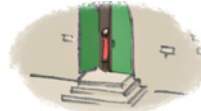
- d ... Wuffel? – Er wartet \_\_\_\_\_ Ampel.



- e ... Miezi? – Sie sitzt \_\_\_\_\_ Brücke.



- f ... die Frau? – Sie ist \_\_\_\_\_ Dom.



- g ... der Mann? – Er ist \_\_\_\_\_ Bank.



KB 5 **6 Zeichnen Sie für Ihre Partnerin / Ihren Partner Orte in der Stadt auf Kärtchen ähnlich wie in 5.**



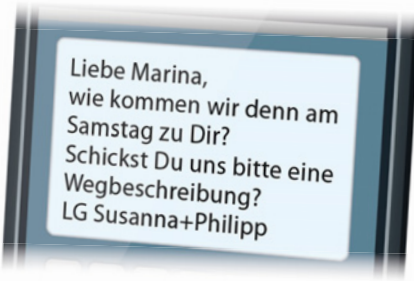
Ihre Partnerin / Ihr Partner schreibt einen Satz.

KB 5 **7** Wie komme ich zu ...?

SCHREIBEN

Lesen Sie die SMS. Was antwortet Marina? Schreiben Sie Marinas E-Mail fertig.

Brücke | Ampel | links abbiegen | Polizei | Domplatz | nach rechts fahren | Hotel | mein Haus



Von: Marina Kreuzner  
 An: philippX@web.de  
 Betreff: Besuch

Liebe Susanna, lieber Philipp,  
 den Weg kann ich Euch leicht beschreiben.  
 Meinburg ist nicht groß und ich wohne im Zentrum. Ihr fahrt nach Meinburg und seht gleich eine Brücke. ...

\_\_\_\_\_

\_\_\_\_\_

Bis Samstag! Viele Grüße, Marina



KB 7 **8** Ordnen Sie die Antworten zu.

KOMMUNIKATION

ist sehr nett | sehen Sie schon | bin fremd hier | Wenden Sie hier |  
 Trotzdem: Dankeschön | bin nicht von hier | ist ganz in der Nähe

- a ■ Können Sie mir helfen? Wo ist das Cafe „Glockner“?  
 ▲ Tut mir leid, ich bin fremd hier. /  
 Ich \_\_\_\_\_.
- b ■ Ja, das ist gleich die nächste Straße links.  
 ▲ Vielen Dank, das \_\_\_\_\_.
- c ■ Oh. Tut mir leid. Das weiß ich nicht.  
 ▲ Schade. \_\_\_\_\_!
- d ■ Kann ich Sie etwas fragen? Ich suche den Bahnhof.  
 ▲ Fahren Sie zwei Kilometer geradeaus. Dann \_\_\_\_\_  
 den Bahnhof.
- e ■ Kennen Sie das Restaurant „Schönblick“?  
 ▲ Ja, das \_\_\_\_\_.  
 und fahren Sie zurück bis zur Ampel und dann links.

KB 9 **9** Finden Sie passende Fragen zu den Antworten.

KOMMUNIKATION

- a Entschuldigen Sie bitte. Kann ich Sie etwas fragen? – Ja, kein Problem.
- b Können Sie mir \_\_\_\_\_? – Ja, gern.
- c Kennen Sie \_\_\_\_\_? – Ja, das Hotel „Marienhof“ ist im Zentrum.
- d Eine \_\_\_\_\_. Wo ist denn hier die Bank? – Die ist gleich hier.
- e Haben Sie einen \_\_\_\_\_ Zeit? – Klar.

# TRAINING: HÖREN

▶ 2 02 **1** Welche Orte/Einrichtungen in der Stadt hören Sie? Markieren Sie.

Restaurant | Bahnhof | Kino | Dom | Schwimmbad | Post | Brücke | Bank | Polizei | Ampel | Hotel | Theater

**TIPP** Sie finden das Hören schwer? Achten Sie beim Hören auf die wichtigen Wörter.  
Wichtige Wörter in Wegbeschreibungen sind:  
– Einrichtungen in der Stadt: Bahnhof, Kino, Dom ...  
– Richtungsangaben: rechts, links, geradeaus ...

▶ 2 02 **2** Roland möchte Simon besuchen. Er steht am Bahnhof und fragt nach dem Weg. Hören Sie noch einmal und zeichnen Sie den Weg in den Stadtplan. Wo ist die Albachstraße?



# TRAINING: AUSSPRACHE *Diphthonge „ei“, „eu“, „au“*



▶ 2 03 **1** Hören Sie und sprechen Sie nach.

nein | beschreiben | Polizei | beide | vorbei  
ankreuzen | deutsch | Freund | neun | Euro  
Auto | auch | Frau | geradeaus | auf

▶ 2 05 **3** Ergänzen Sie „au“, „ei“ oder „eu“. Hören Sie dann und vergleichen Sie.

- a S \_\_\_ d ihr verh \_\_\_ ratet? – N \_\_\_ n, nur Arb \_\_\_ tskollegen.
- b Zur Poliz \_\_\_? Zuerst gerade \_\_\_ s und dann am Hotel vorb \_\_\_.
- c Was kostet das \_\_\_ to? – N \_\_\_ n zehnt \_\_\_ send \_\_\_ ro.
- d Wie h \_\_\_ ßt das \_\_\_ f D \_\_\_ tsch? – Tut mir l \_\_\_ d. Das w \_\_\_ ß ich \_\_\_ ch nicht.

▶ 2 04 **2** Hören Sie noch einmal und ergänzen Sie die Regel.

Man hört „ai“, man schreibt meistens:  
\_\_\_\_\_  
Man hört „oi“, man schreibt meistens:  
\_\_\_\_\_  
Man hört „au“ und schreibt auch:  
\_\_\_\_\_

▶ 2 06 Hören Sie noch einmal und sprechen Sie nach.

# TEST

## 1 Ordnen Sie zu.

WÖRTER

Stadtplan | Post | Bahnhof | Stadtmitte | Hotel | Bank

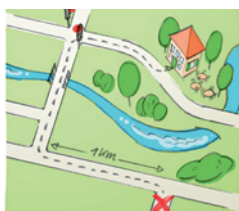
- a ■ Wie gefällt Ihnen das Hotel „Maritim“? ▲ Sehr gut, die Zimmer dort sind wirklich schön.
- b ■ Können Sie bitte Briefmarken mitbringen?  
▲ Ja, gerne. Ich gehe heute Vormittag zur \_\_\_\_\_.
- c ■ Oh je, mein Zug fährt in 30 Minuten. Wie komme ich zum \_\_\_\_\_?
- d ■ Können wir Sie etwas fragen? Wir suchen den Dom. ▲ Der ist in der \_\_\_\_\_.
- e ■ Ich habe kein Geld. Wo gibt es hier eine \_\_\_\_\_? ▲ Gleich neben der Brücke.
- f ■ Entschuldigung, kennen Sie die Frankfurter Straße?  
▲ Nein, leider nicht. Aber hier ist ein \_\_\_\_\_.

\_ / 5 PUNKTE

## 2 Beschreiben Sie den Weg. Ergänzen Sie.

WÖRTER

- Haben Sie einen Moment Zeit? Wie komme ich bitte zum Internet-Café?



- ▲ Fahren Sie zuerst geradeaus (a), dann \_\_\_\_\_ (b) Sie  
\_\_\_\_\_ (c) ab. Fahren Sie jetzt einen \_\_\_\_\_  
(d) geradeaus und dann nach \_\_\_\_\_ (e). Nach 500 m  
fahren Sie über eine \_\_\_\_\_ (f) und an der \_\_\_\_\_ (g)  
wieder rechts, dann sehen Sie das Café.

- Danke schön!

\_ / 6 PUNKTE

## 3 Was ist richtig? Kreuzen Sie an und ergänzen Sie.

STRUKTUREN

- a Die Post ist  unter  zwischen dem Hotel.
- b Das Café ist  hinter  neben d\_\_\_\_\_ Bank.
- c Die Polizei ist  vor  auf d\_\_\_\_\_ Bahnhof.
- d Der Dom ist  in  an d\_\_\_\_\_ Stadtmitte.
- e Der Bahnhof ist  vor  hinter d\_\_\_\_\_ Polizei.
- f Das Hotel ist  über  an d\_\_\_\_\_ Post.



\_ / 10 PUNKTE

## 4 Was sagen die Personen? Ergänzen Sie.

KOMMUNIKATION

- 1 ■ K \_\_\_\_\_ (a) Sie mir bitte h \_\_\_\_\_ (b)? Ich s \_\_\_\_\_ (c) das Theater.  
▲ Ja gern. F \_\_\_\_\_ (d) Sie die nächste Straße links. Dann s \_\_\_\_\_ (e) Sie  
das Theater schon.  
■ S \_\_\_\_\_ n \_\_\_\_\_ (f)! Vielen Dank.
- 2 ▲ Kann ich Sie etwas f \_\_\_\_\_ (a)? Wo ist das Hotel „Vier Jahreszeiten“?  
■ T \_\_\_\_\_ mir l \_\_\_\_\_ (b). Ich bin nicht von hier.  
▲ T \_\_\_\_\_ (c): Danke schön.

\_ / 9 PUNKTE

Wörter		Strukturen		Kommunikation	
	0–5 Punkte		0–5 Punkte		0–4 Punkte
	6–8 Punkte		6–7 Punkte		5–7 Punkte
	9–11 Punkte		8–10 Punkte		8–9 Punkte

www.hueber.de/menschen



# LERNWORTSCHATZ

## 1 Wie heißen die Wörter in Ihrer Sprache? Übersetzen Sie.

### In der Stadt

- Ampel die, -n \_\_\_\_\_  
CH: auch: Lichtsignal das, -e
- Bank die, -en \_\_\_\_\_
- Brücke die, -n \_\_\_\_\_
- Dom der, -e \_\_\_\_\_
- Hotel das, -s \_\_\_\_\_
- Mitte die, -n \_\_\_\_\_  
die Stadtmitte \_\_\_\_\_
- Plan der, =e \_\_\_\_\_  
der Stadtplan \_\_\_\_\_
- Polizei die \_\_\_\_\_
- Post die \_\_\_\_\_
- Zentrum das, \_\_\_\_\_  
Zentren \_\_\_\_\_

### Wegbeschreibung

- Kilometer der, - \_\_\_\_\_
- Meter der, - \_\_\_\_\_
- Nähe die \_\_\_\_\_  
in der Nähe \_\_\_\_\_
- Weg der, -e \_\_\_\_\_
- ab·biegen, ist \_\_\_\_\_  
abgebogen \_\_\_\_\_
- beschreiben, hat \_\_\_\_\_  
beschrieben \_\_\_\_\_
- weiter·fahren, ist \_\_\_\_\_  
weitergefahren \_\_\_\_\_
- wenden, hat \_\_\_\_\_  
gewendet \_\_\_\_\_
- zurück·fahren, ist \_\_\_\_\_  
zurückgefahren \_\_\_\_\_
- fremd \_\_\_\_\_
- links \_\_\_\_\_  
nach links \_\_\_\_\_
- rechts \_\_\_\_\_  
nach rechts \_\_\_\_\_

### Sich entschuldigen und danken

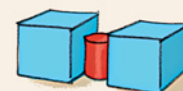
- Ach so. \_\_\_\_\_
- Danke schön! \_\_\_\_\_
- Bitte, gern. \_\_\_\_\_  
A/CH: Bitte, gern geschehen.
- Ja, bitte? \_\_\_\_\_
- Kein Problem. \_\_\_\_\_
- Schade. \_\_\_\_\_
- nett \_\_\_\_\_  
Sehr nett! \_\_\_\_\_

### Wo?

- an \_\_\_\_\_
- auf \_\_\_\_\_
- hinter \_\_\_\_\_
- in \_\_\_\_\_
- neben \_\_\_\_\_
- über \_\_\_\_\_
- unter \_\_\_\_\_
- vor \_\_\_\_\_
- zwischen \_\_\_\_\_

### Weitere wichtige Wörter

- Frage die, -n \_\_\_\_\_
- Moment der, -e \_\_\_\_\_  
Einen Moment! \_\_\_\_\_
- an·machen, hat \_\_\_\_\_  
angemacht \_\_\_\_\_  
A: ein·schalten, hat eingeschaltet
- finden, hat gefunden \_\_\_\_\_
- fragen, hat gefragt \_\_\_\_\_
- helfen, du hilfst, er hilft, \_\_\_\_\_  
hat geholfen \_\_\_\_\_
- stimmen, hat \_\_\_\_\_  
gestimmt \_\_\_\_\_
- beide \_\_\_\_\_
- die beiden \_\_\_\_\_



TIPP

Wie kann ich mir ein Wort merken?  
Überlegen Sie sich eine Hilfe.

Links oder rechts?  
Das ist ganz einfach.  
L wie links.



## 2 Welche Wörter möchten Sie noch lernen? Notieren Sie.

# QUELLENVERZEICHNIS

Cover: © Getty Images/Pando Hall

Seite 11: Hand © fotolia/Aaron Amat

Seite 12: c © iStockphoto/milosluz; d © iStockphoto/deepblue4you; e © iStockphoto/phand

Seite 14: © Thinkstock/iStock/jacek\_kadaj

Seite 17: von oben © PantherMedia/Andreas Jung; © fotolia/Baumeister; © PantherMedia/Hans Pflieger;

© fotolia/Mike Kiev; © fotolia/mrfotos; © PantherMedia/Andreas Jung; © iStockphoto/Tree4Two;

© PantherMedia/Andreas Jung; © iStockphoto/suprun (3)

Seite 18: Seitenleiste © PantherMedia/buongiorno; 2: a © PantherMedia/Colette Planken-Kooij; b © fotolia/view7;

c und d © digitalstock; e © fotolia/Mike Kiev; f © fotolia/Composer

Seite 19: © Thinkstock/iStock

Seite 21: von links © iStockphoto/kgelati1; © fotolia/blue-images.net; © iStockphoto/xyno; © digitalstock

Seite 23: von oben © PantherMedia/Erich Teister; © PantherMedia/Michael Kupke; © fotolia/Ralf Gosch;

© fotolia/view7; © digitalstock; © iStockphoto/Grafissimo; © iStockphoto/xyno; © PantherMedia/Colette

Planken-Kooij; © fotolia/blue-images.net; © digitalstock (2); © iStockphoto/Nikada

Seite 26: © fotolia/kameraauge

Seite 29: Hintergrund © PantherMedia/Peter Wienerroither

Seite 32: © Thinkstock/iStock/golubovy

Seite 33: Fotos oben von links © iStockphoto/eldadcarin; © iStockphoto/ollo; © iStockphoto/zentilia; © fotolia/seen;

© fotolia/Daniel Hohlfeld; © iStockphoto/mpalis; Fotos unten von links © iStockphoto/gmutlu; © PantherMedia/

Doris Heinrichs; © fotolia/Klaus Eppele; © iStockphoto/phand

Seite 35: von links © fotolia/kettrin; © fotolia/Franz Pfluegl

Seite 38: von oben © iStockphoto/holicow; © fotolia/Janina Dierks; © fotolia/absolut

Seite 47: von oben © iStockphoto/STEVCOLEccs; © digitalstock; © iStockphoto/idal; © digitalstock; © fotolia/Jürgen

Fälchle; © iStockphoto/lenad-photography; © PantherMedia/tom scherber; © fotolia/Sandor Jackal; © PantherMedia/

Monkeybusiness Images; © PantherMedia/Dieter Beselt; © PantherMedia/Brigitte Götz; © fotolia/PhotoSG

Seite 48: © fotolia/philipus

Seite 49: Handy © fotolia/Timo Darco

Seite 53: Hintergrund © fotolia/david hughes

Seite 72: von links © iStockphoto/TristanH; © Pitopia/ricofoto; © fotolia/Reinhold Föger; © PantherMedia/

Karl-Heinz Spremberg; © Alexandra Kleijn

Seite 77: Hintergrund © iStockphoto/matthewleesdixon

Seite 83: von oben © PantherMedia/Ruth Black; © iStockphoto/cookelma; © iStockphoto/ARSELA; © iStockphoto/

sumnersgraphicsinc; © iStockphoto/lepas2004; © fotolia/Alexandra Karamyshev; © Pitopia/PeJo; © fotolia/

Alexandra Karamyshev; © fotolia/Alexandra Karamyshev; © PantherMedia/Andreas Münchbach; © fotolia/

Alexandra Karamyshev; © iStockphoto/Pakhnyushchyy; © iStockphoto/dendong; © iStockphoto/kycstudio;

© iStockphoto/cookelma;

Seite 84: A © PantherMedia/Markus Gann; B © iStockphoto/mthaler; C © PantherMedia/danielwagner

Seite 89: von oben © iStockphoto/ooyoo; © PantherMedia/Jenny Sturm; © fotolia/Stas Perov; © iStockphoto/

konradlew; © digitalstock; © PantherMedia/Liane Matrisch; © iStockphoto/clintspencer; © fotolia/sellingpix;

© fotolia/kathik; © fotolia/Andrzej Tokarski; Thermometer © iStockphoto/Mervana

Seite 90: a © Pitopia/Thyrus; b © digitalstock/D. Schneider; c © iStockphoto/queerbeet; d © iStockphoto/yenwen

Seite 101: Hintergrund © fotolia/Tomas Sereda

Alle übrigen Fotos: Florian Bachmeier, Schliersee

Zeichnungen: Michael Mantel, Barum

Bildredaktion: Iciar Caso, Hueber Verlag, München